



"ÖGD trifft Public Health – Herausforderungen für die Zeit nach Corona".

Bevölkerungsbezogene Gesundheitsförderung für die Zeit nach Corona

Braunschweig, 15. März 2021

Rainer Schubert MPH –Sozialreferat Stadt Braunschweig

1

Die Situation in der Prävention/Gesundheitsförderung

Bildungsforscher Aladin El-Mafaalani in der Süddeutschen vom 8. März 2021 auf die Frage:

20-25% der Schüler werden wegen Corona besonderen Nachholbedarf haben, sagen jetzt viele Experten...

Was wissen wir tatsächlich über die Auswirkungen....?

„ Konkret wissen wir gar nichts. Wir wissen nur, dass die Lage uneinheitlich ist und an so vielen Stellen ungünstig, dass wir noch eine ganze Weile damit beschäftigt sein werden, das zu erforschen.“

Vor Corona

Während Corona

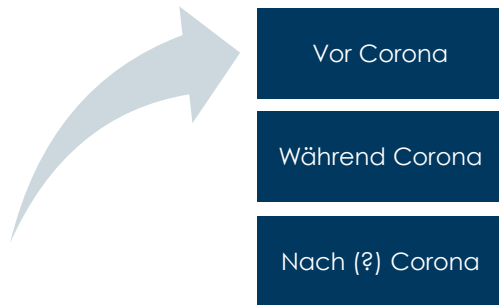
Nach (?) Corona

Rainer Schubert

2

2

Die Situation in der Prävention/Gesundheitsförderung

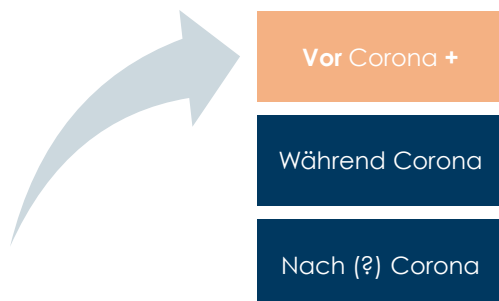


Rainer Schubert

3

3

Die Situation in der Prävention/Gesundheitsförderung



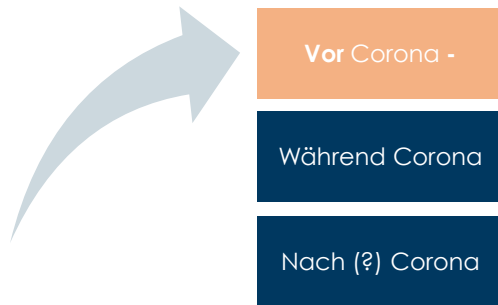
Rainer Schubert

4

- Vielfalt in der Gesundheitsförderung/Prävention: Soziale Stadt, Gesundheitsregion, Kontextcheck
- Funktionierende Strukturen
- Regelmäßige Austausch und Abstimmung in Arbeitskreisen, Arbeitsgruppen, Steuerungsgruppen
- Integrierte Projektplanung
- Verlässliche vollständige Untersuchungen (SEU/Zahn...), Datenanalysen und eigene Studien (CTC)
- Best Practice und gute Regeln Evidenz, Effektivität und Evaluation
- „Das Ohr an der Brust des Volkes“

4

Die Situation in der Prävention/Gesundheitsförderung



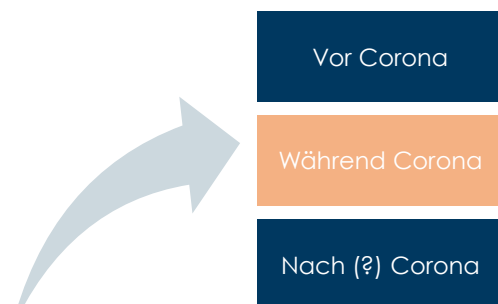
- Dominanz der Curation
- Geld ist da.... Aber nicht niedrigschwellig ... trotz Präventionsgesetzen und Krankenkassenprogrammen
- Diskussionen um Zugänge, Partizipation, Evaluation, Wirksamkeit
- Personelle Unterbesetzung in der Prävention und Gesundheitsförderung und kaum Aussichten
- Fehlender Ausbau von Prävention als Abteilung im ÖGD....

Rainer Schubert

5

5

Die Situation in der Prävention/Gesundheitsförderung



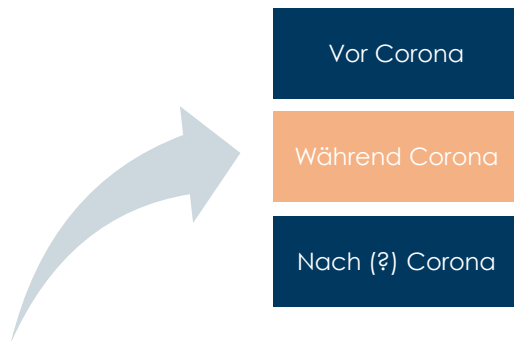
- Weitgehender Stillstand in den lfd. Projekten der Gesundheitsförderung und Prävention
- Zukunft - Planungsunsicherheit
- Relative Kontaktlosigkeit zum primären Aufgabengebiet/ Pflichtaufgaben und zu Netzwerken
- Stattdessen: - Neue Aufgaben
 - in der Gefahrenabwehrleitung
 - im Gesundheitsamt im Containment
 - Krisenplanung
- Aber z.T. auch neue Strukturen im GA:
 - flache Hierarchien
 - neue interne und externe Kooperationen (Laboren, NLGA, RKI, HZI, Feuerwehr und Polizei, Ordnungsamt und Rechtsreferat, Hilfsorganisationen)
 - komplett neu zusammengesetzte aufgabenspezifische Teams im Containment

Rainer Schubert

6

6

Die Situation in der Prävention/Gesundheitsförderung



Rainer Schubert

7

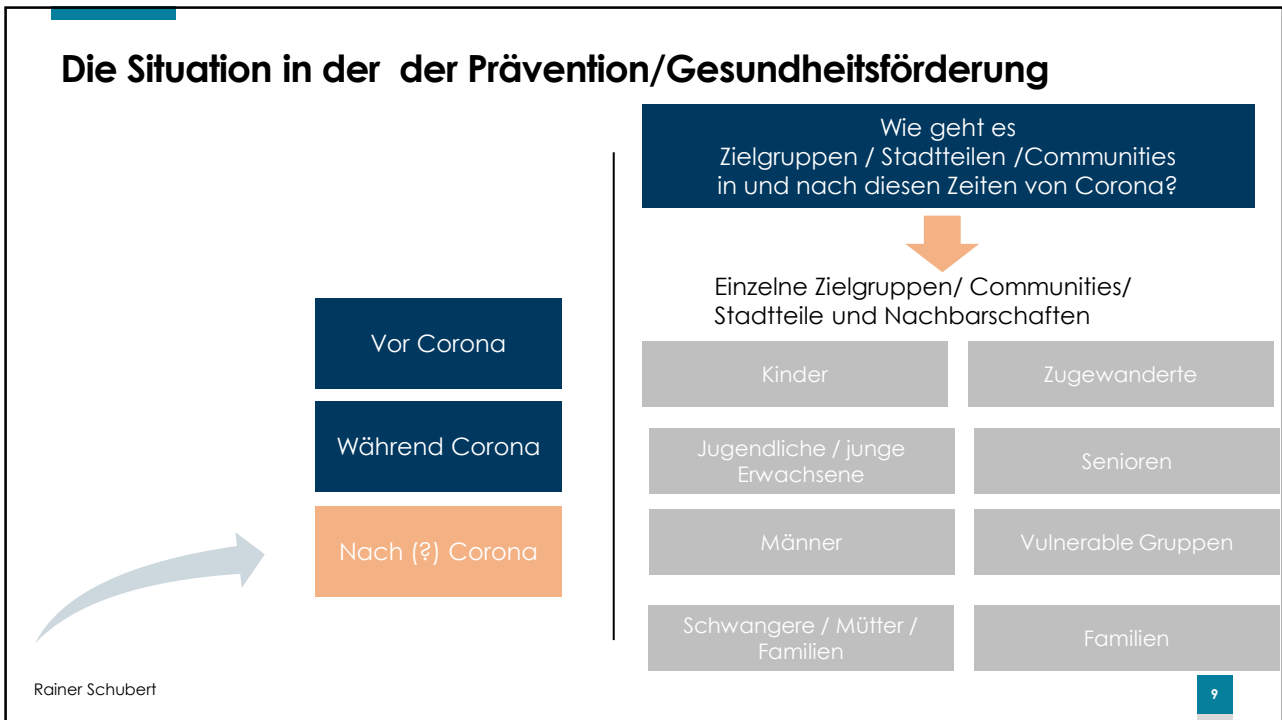
- Viele prozessuale Strategiekonferenzen nach dem Public-health action-Cycle: Planung, Aktion, Reaktion und Evaluation , Neuplanung (zu wenig Zeit für Analyse)
- Konfliktpotential: Public Health versus ÖGD: Organisation und Hierarchie und (alten) Zuständigkeiten
- **Widerspüchlichkeiten:**
 - Max. Beanspruchung versus Langeweile in den alten Arbeitsfeldern
 - Anachronistisch: Analoge Auswertungen
 - Erst in der 2.Welle auch digitale Analysen möglich
- Insgesamt Belastungsgrenzen erreicht (längere Krankschreibungen)

7

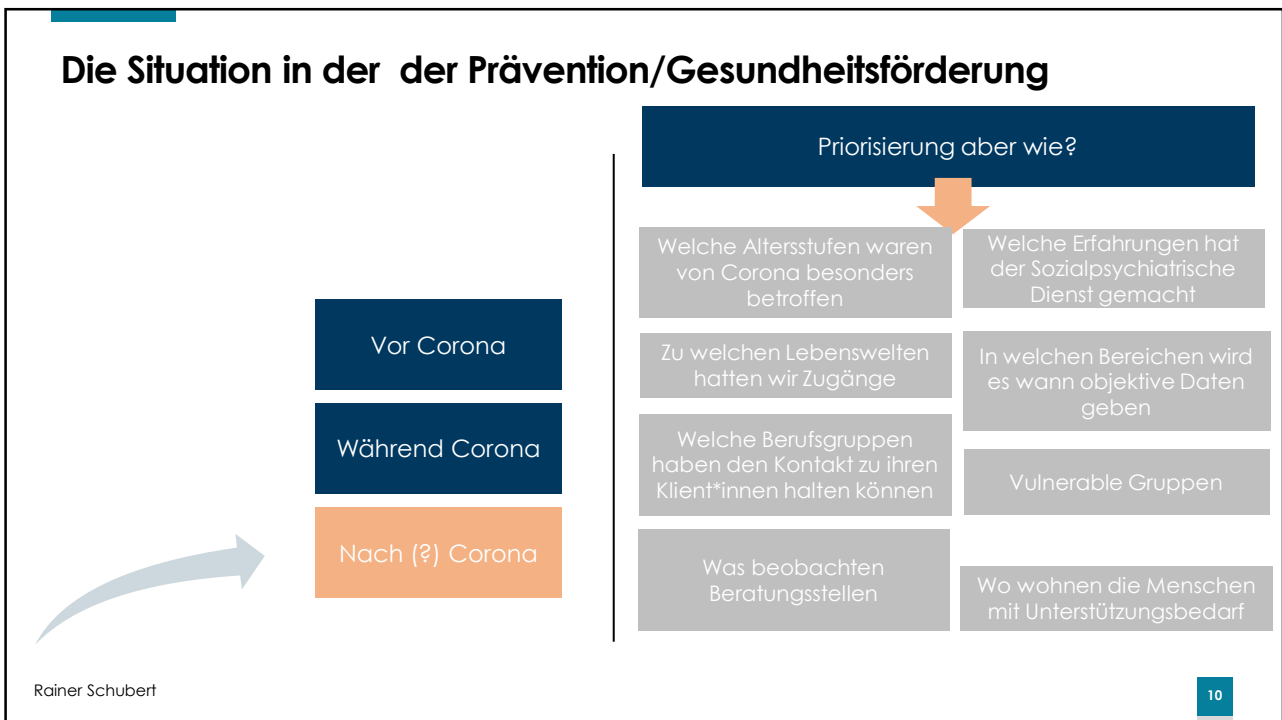
Gesundheitsförderung und Prävention nach Corona?

| | | |
|---------------------------------|--------------------------|-----|
| Kaum belastbare Daten/ Studien | Übergewicht | Ja |
| Wenig detaillierte Erkenntnisse | Bewegungsmangel | Ja? |
| Präventionsgape | > Psychische Störungen ? | JA |
| Bildungsdefizite | > Gewalt in der Familie? | ? |
| Rauschmittelkonsum | Wohlbefinden von Kindern | Ja |
| Suchtentwicklung | Gesundheitskompetenz | !? |
| Hypothesengenerierungsphase | Ungleichheitsverstärkung | !? |

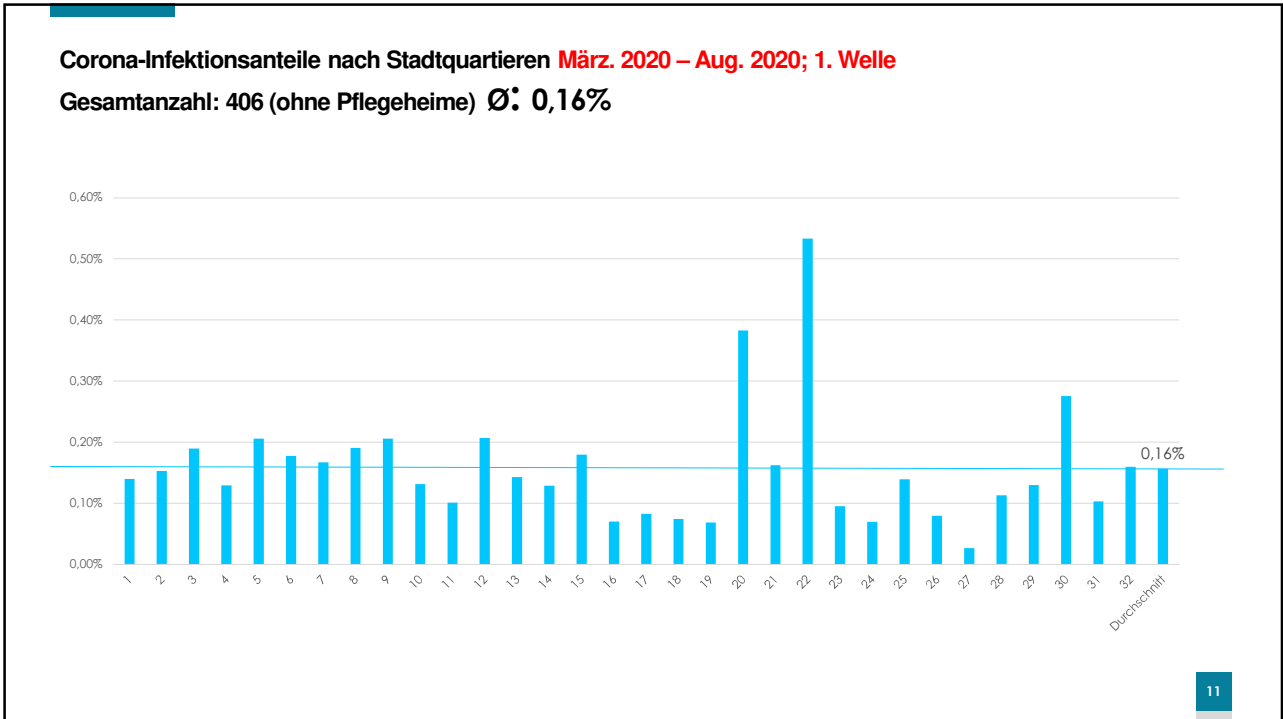
8



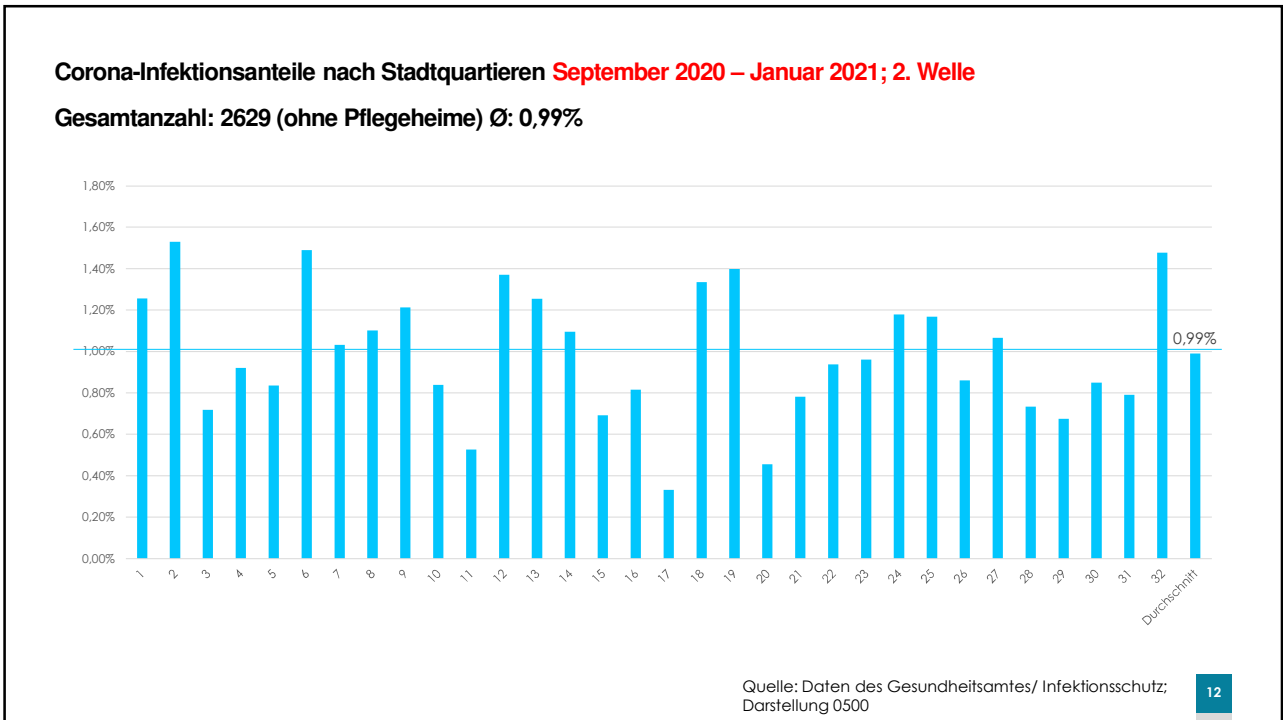
9



10

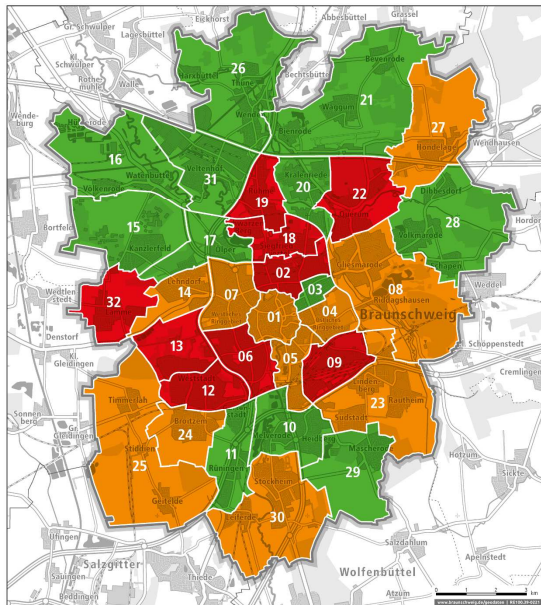


11



12

Corona-Infektionsanteile nach Planungsbereichen März 2020 - Januar 2021;
 Gesamtanzahl: **3035** (ohne Pflegeheime) Ø : 1,15% (N= Bevölkerungsanzahl in den Stadtteilen)



Corona-Infektionsfälle nach Planungsbereichen
 März 2020 - Januar 2021

Infektionshäufigkeit
 Anteil (in Prozent) der Gesamtbevölkerung des Planungsbereichs

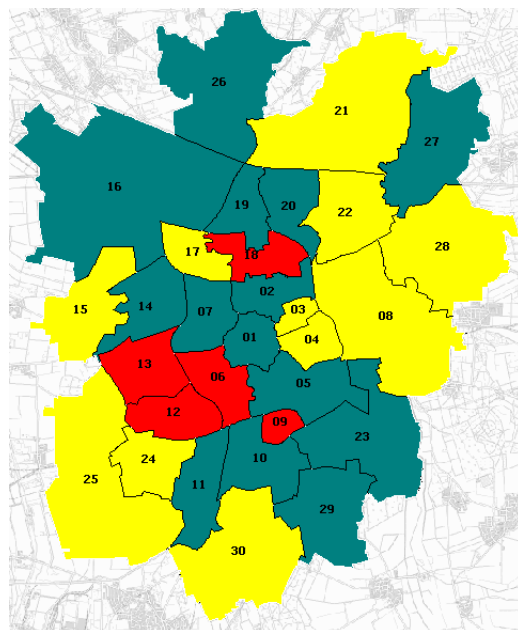
- **Niedrig:** 0,0 - 0,99 %
- **Durchschnittlich:** 1,0 - 1,39 %
- **Hoch:** ≥ 1,4 %

Infektionsfälle gesamt: 3035
 (ohne Pflegeheime)

01 Nummer und Grenze des Planungsbereichs

Karte: © Stadt Braunschweig, Fachbereich Stadtplanung und Geoinformation, Abteilung Geoinformation, 2021
 Thematische Daten: Stadt Braunschweig, Sozialreferat

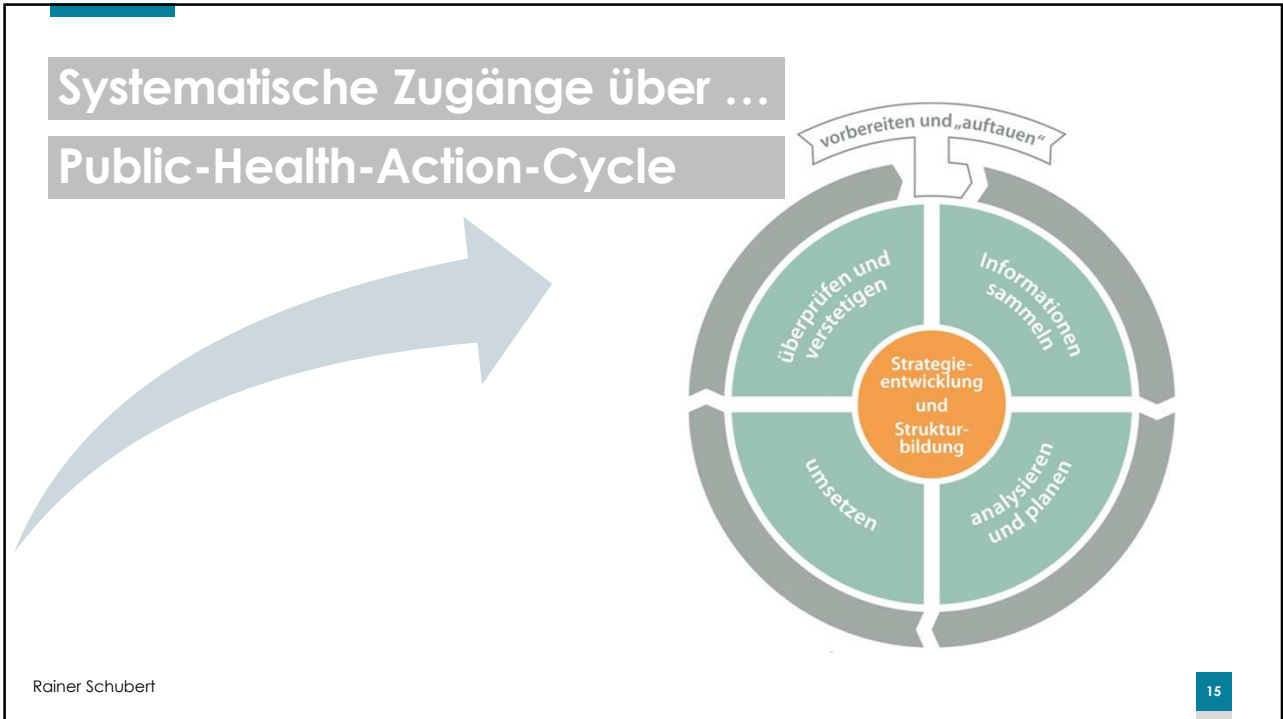
2004: Oralepidemiologie: DMF-T Index nach Planbereichen: Kita



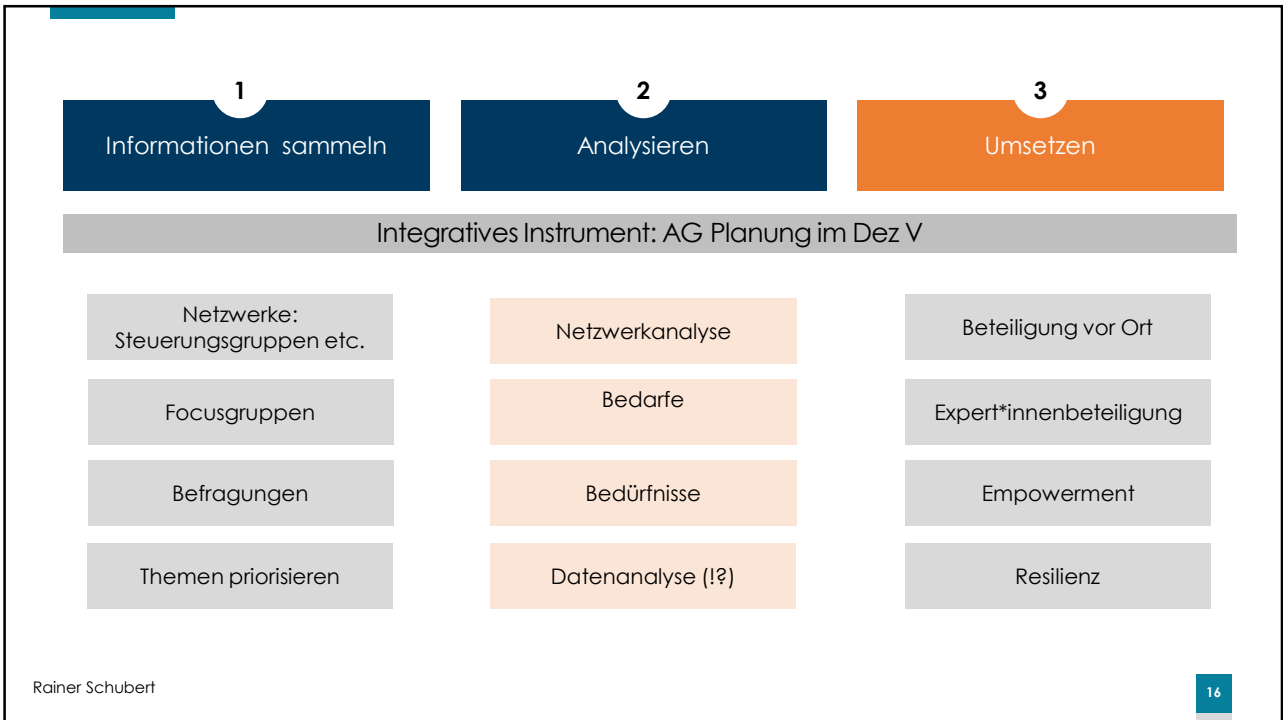
DMF-T- Index in der Kita

- 0,66 - 1,3
- 1,4 - 2
- 2,1 - 3,1

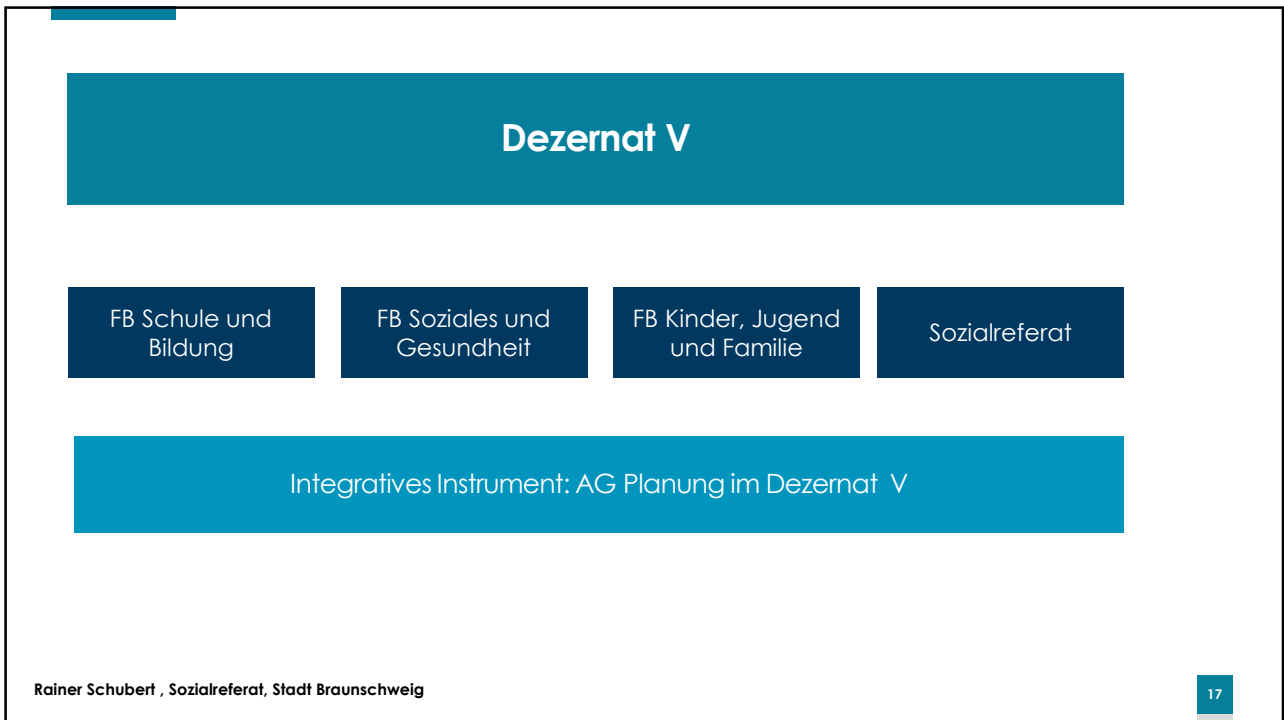
DMF-T Index: 2004: 1,54



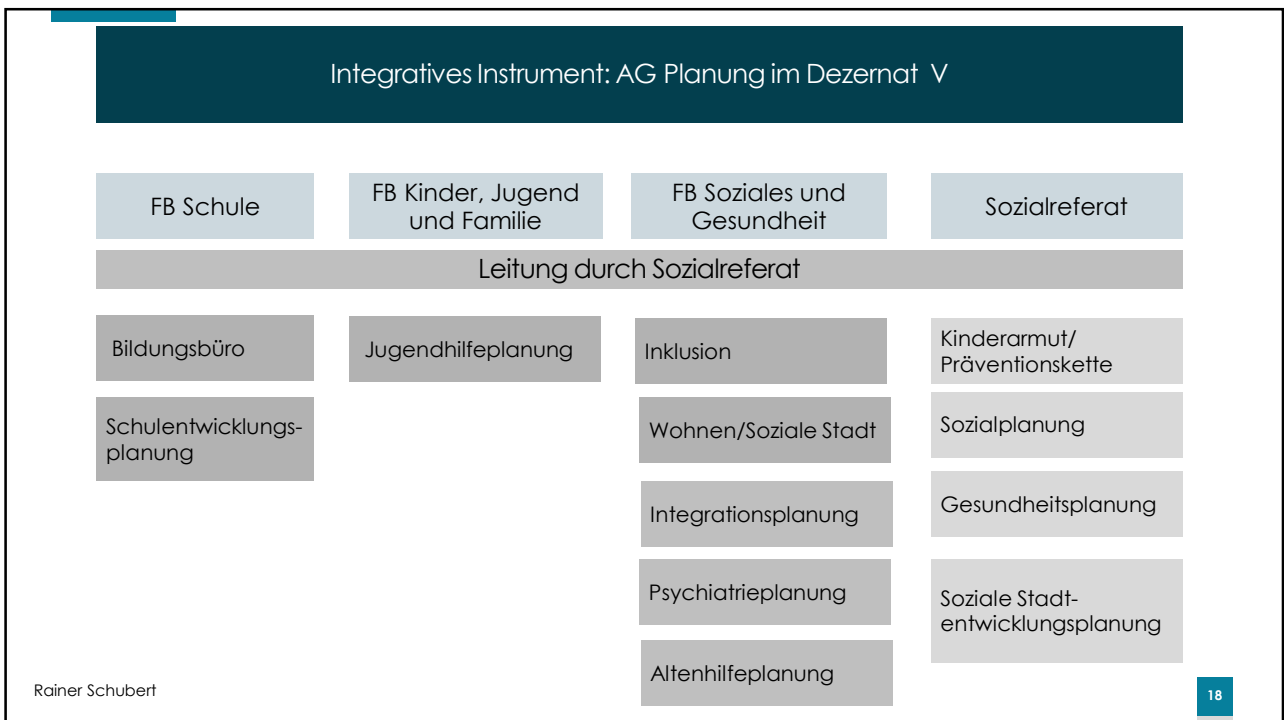
15



16



17



18

Mein Plädoyer.....

Pakt für den ÖGD

↓

Investition in multiprofessionelle Präventionsteams

| | | | | |
|--------------------------------|-------------------|--------------------------|------------------------|------------|
| Public-Health Berufsgruppen | Pädagog *innen | Sozialarbeiter *innen | Oecotropholog *nnen | Ärzt*innen |
|--------------------------------|-------------------|--------------------------|------------------------|------------|

Rainer Schubert , Sozialreferat, Stadt Braunschweig

19

19



Danke für Ihre
Aufmerksamkeit

20

20