

www.generationenbahnhof.de
www.gemeindeerlau.de



Generationenbahnhof Erlau

ALTES bewahren

ZUKUNFT gemeinsam gestalten



Gefördert durch:



aufgrund eines Beschlusses
des Deutschen Bundestages



Entwicklungsprogramm
für den ländlichen Raum
im Freistaat Sachsen
2014 - 2020

Europäischer Landwirtschaftsfonds für die Entwicklung des
ländlichen Raums: Hier investiert Europa in die ländlichen Gebiete



GENERATIONENBAHNHOF ERLAU



Aufgabe: Verknüpfung von Pflege und Versorgung der älteren Menschen



Foto: J. Ahnert, GenBhf Erlau e.V.



Foto: S. Kugler, GenBhf Erlau e.V.

mit der Erhaltung und Wiederbelebung
eines ortsbildprägenden Gebäudes

Entwurfsstudie mit Architekturstudierenden der TU Dresden 2012/13

Visualisierung: T. Kusian, J. Gebauer, TU Dresden 2013





ALTES HAUS

NEUES LEBEN



UMSETZUNG

22.03.13 Öffentliches Bürgervotum

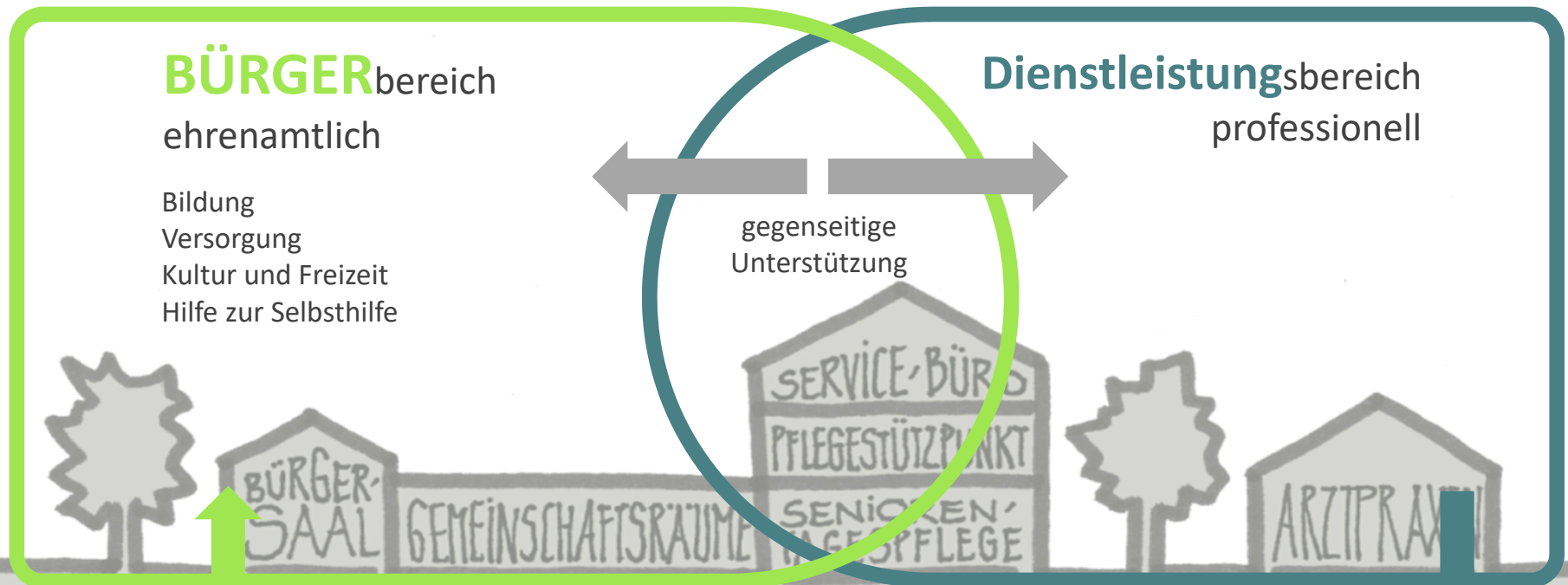
02.04.14 Gemeinderatsbeschluss: Kauf des Bahnhofes und Sanierung

Foto: J. Ahnert, GenBhf Erlau e.V.



Das Konzept GENERATIONENBAHNHOF

Bürgerengagement und professionelle Angebote gehen Hand in Hand

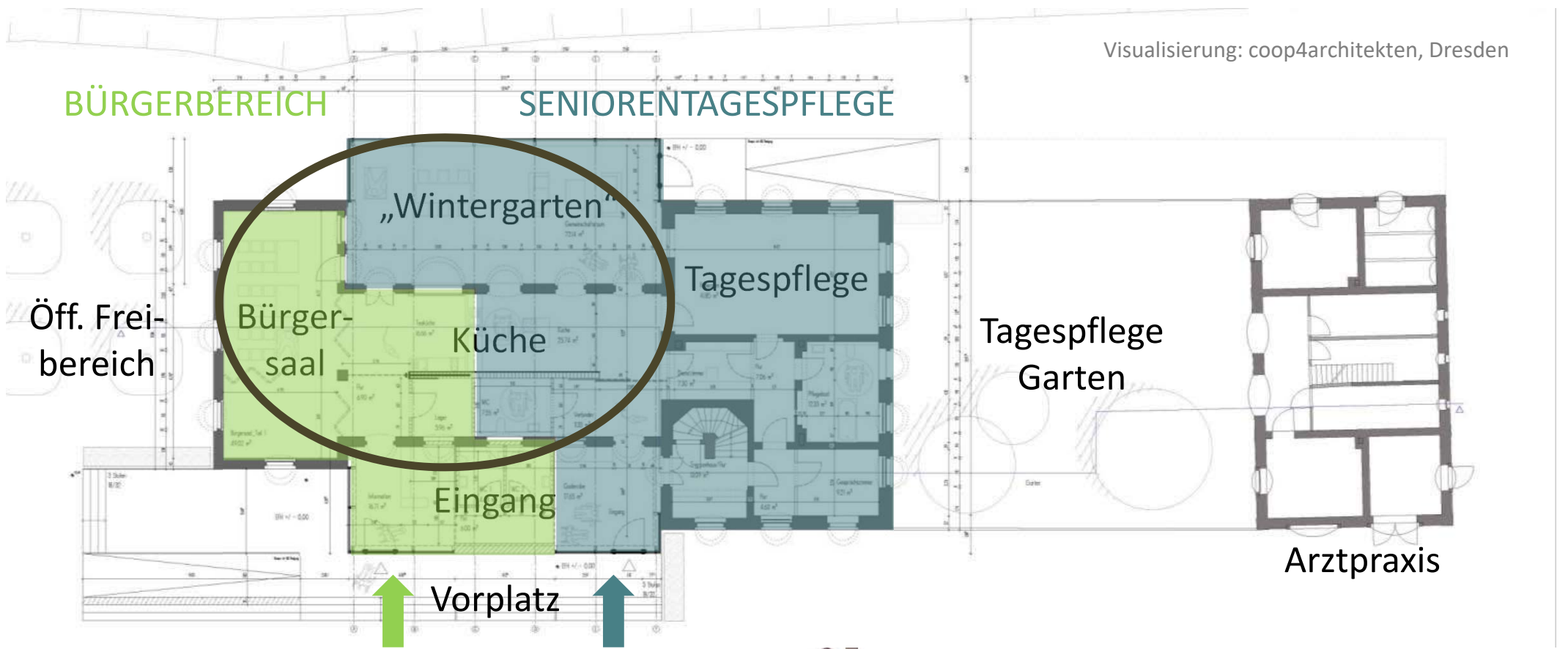


Hier können Sie sich einbringen und mitmischen!

Äußern von Wünschen und Ideen
Teilnahme an Veranstaltungen
aktive Mitarbeit

Hier bekommen Sie Unterstützung!

Pflege und Betreuung von Senioren
Häusliche Pflege, Pflegeberatung
Familienunterstützung und -entlastung
medizinische Angebote



2015-2017 Förderprogramm „Neulandgewinner“ der Robert-Bosch-Stiftung www.neulandgewinner.de



Foto: Jörg Gläscher, Robert Bosch Stiftung

LEADER-Förderung der EU: ca. 700.000 € der 2,2 Mio. € Baukosten

Foto: J. Ahnert, GenBhf Erlau e.V.





HÖHEN...

... und TIEFEN in der ca. 1,5jährigen Bauphase

Foto: Jörg Gläscher, Robert Bosch Stiftung



Foto: J. Ahnert, GenBhf Erlau e.V.





Foto: J. Ahnert, GenBhf Erlau e.V.

Modellvorhaben „Regionalität und Mehrfunktionshäuser“ des BMEL
2017-2020



Fotos: J. Ahnert, GenBhf Erlau e.V.



Bürgerbereich
Seniorentagespflege
ambulanter Pflege-
dienst
Zahnarztpraxis

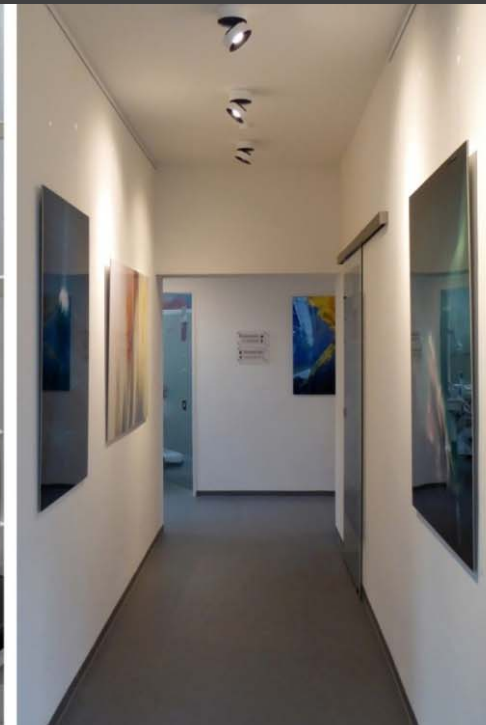






Foto: J. Ahnert, GenBhf Erlau e.V.