

Satellitenveranstaltung zum  
Kongress „Armut und Gesundheit“

## **Partnerprozess „gesund Aufwachsen für alle ... in Würzburg“**

 **Gesund aufwachsen für alle!**  
**PARTNERPROZESS**  
[www.gesundheitliche-chancengleichheit.de](http://www.gesundheitliche-chancengleichheit.de)



# Startschuss „Gesund aufwachsen für alle“ in Würzburg

- ...fiel am 3.12.2013 mit der Auftaktveranstaltung
- Beitritt von Stadt und Landkreis Würzburg unter der Federführung des Gesundheitsamtes
- Weiterarbeit an den Themen zur Gesundheitlichen Chancengleichheit mit den „Praktikern“ vor Ort
- Folgeveranstaltung am 10.12.2014



Foto: Christian Holzinger

**LANDRATSAMT WÜRZBURG**

## Markt der Möglichkeiten

Gesundheitsförderung in verschiedenen Lebenswelten

Für pädagogische Fachkräfte aus den Bereichen Schule, Kita und offene Jugendarbeit

**10. Dezember 2014**  
13:30 - 17:30 Uhr

im Landratsamt Würzburg Zeppelinstraße 15, 97074 Würzburg - Frauenland, Haus II, 2. Stock, Sitzungssaal 2 (barrierefrei)

Günstig mit ÖPNV erreichbar (Buslinien 6, 10, 16) - eingeschränktes Parken im Hof

In Kooperation mit dem Amt für Ernährung, Landwirtschaft und Forsten, Würzburg

Veranstalter: Landratsamt Würzburg - Gesundheitsamt  
Zeppelinstraße 15, 97074 Würzburg  
www.gesundheitsamt-wuerzburg.de

Anmeldung bitte bis spätestens 28. November 2014 mit Name, Adresse und Workshop-Nummer per E-Mail an Melanie Weidl: m.weidl@ira-wue.bayern.de  
Telefon 0931 8003-613 oder Fax 0931 8003-600

**PARTNERSCHAFTSVEREINBARUNG**

zwischen der Stadt und dem Landkreis

**Würzburg**

und dem




**Kooperationsverbund Gesundheitliche Chancengleichheit**

zur Teilnahme am




**kommunalen Partnerprozess „Gesund aufwachsen für alle!“**



**Der Kooperationsverbund unterstützt die Stadt und den Landkreis Würzburg über**

-  seine bundesweite Netzwerkstruktur als fachlicher Rahmen,
-  die Koordinierungsstelle Gesundheitliche Chancengleichheit als direkte Ansprechpartnerin in Bayern sowie
-  ein innovatives und bedarfsgerechtes Online-Angebot.

**Die Stadt und der Landkreis Würzburg erklären sich bereit,**

-  integrierte Strategien zur Gesundheitsförderung bei sozial benachteiligten Kindern und Jugendlichen zu entwickeln und auszubauen,
-  aktiv am kommunalen Partnerprozess „Gesund aufwachsen für alle!“ teilzunehmen sowie
-  am kontinuierlichen Erfahrungsaustausch über die Online-Plattform [www.inforo-online.de](http://www.inforo-online.de) mitzuwirken und andere Kommunen dadurch an fachlichen Erkenntnissen teilhaben zu lassen.

**Wir nehmen gemeinsam am kommunalen Partnerprozess „Gesund aufwachsen für alle!“ teil.**

Köln und Würzburg, den 25. März 2014



Prof. Dr. Elisabeth Pott  
 Direktorin der Bundeszentrale  
 für gesundheitliche Aufklärung (BZgA)

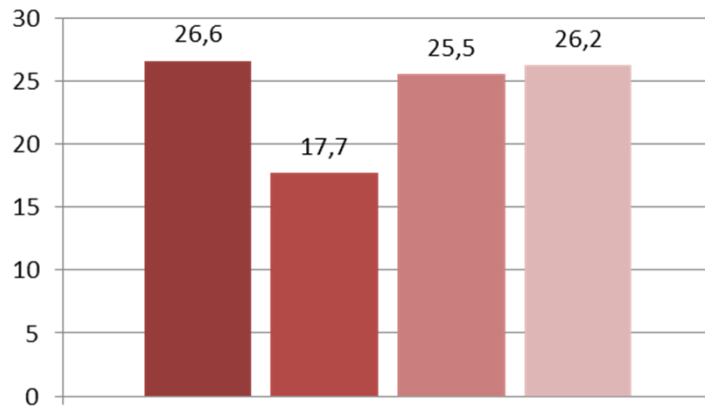


Dr. Johann Löw  
 Leiter des Gesundheitsamtes Würzburg

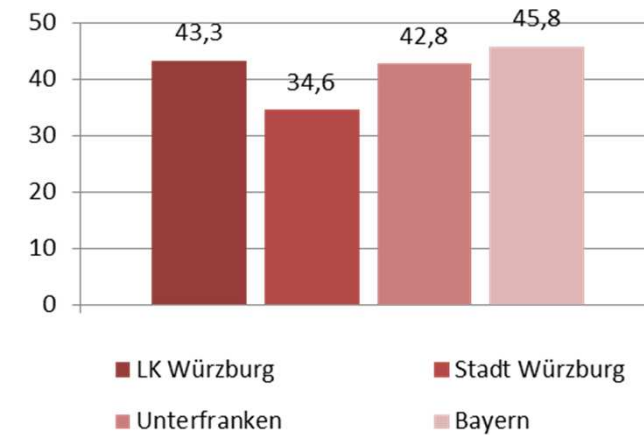


# Ausgewählte regionale Daten zur Kindergesundheit

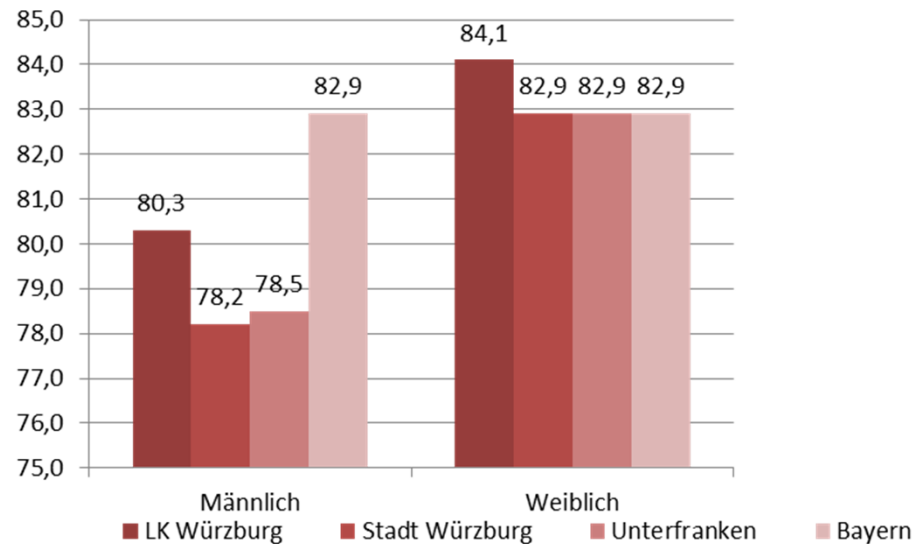
Jugendquotient: Zahl der 0-17-jährigen Personen je 100 18- bis 64-Jährige



Lebendgeborene je 1.000 Frauen im Alter von 15 bis 44 Jahren



Definition: Durchschnittliche Lebenserwartung bei Geburt in Jahren (3-Jahres-Mittelwerte) , 2009 - 2011



# Akteure und Netzwerke im Bereich Familien- und Kindergesundheit

---

- Amt für Ernährung, Landwirtschaft und Forsten
- Jugendamt von Stadt und Landkreis Würzburg
- Arbeitsgemeinschaft Familienbildung in Stadt und Landkreis Würzburg
- Deutscher Kinderschutzbund e.V.
- Familienstützpunkte in Stadt und Landkreis Würzburg
- Kooperationskreis Kinderschutz
- Runder Tisch „frühe Kindheit“ Würzburg
- Aktionskomitee „gesunde Stadt“
- Abenteuerland e.V.
- Arbeitskreis „DasNetz“ – Suchtpräventionsfachstellen in Stadt und Landkreis Würzburg
- Quartiersmanagement
- Soziale Stadt
- Schulen, Kindergärten, Jugendzentren
- Krankenkassen
- Usw.




# Angebote und Aktionen

- MiMi-Projekt
- Stadtteilstefte
- Familienwegweiser jeweils von Stadt und Landkreis Würzburg
- Internationales Kinderfest
- Residenzlauf Würzburg
- Aktivspielplatz
- Sportferienfreizeit am Sanderrasen
- Hebammensprechstunden
- Suchtpräventions-Parcours (KlarSicht, KiK,...)
- HaLT-Projekt
- Bewegungszentrum Heuchelhof
- Fachtag: Ziele, Wege, Stolpersteine
- Café komm
- usw.



**Kostenfreie Hebammenbegleitung in vertrauensvoller Atmosphäre**



**Sie sind schwanger oder haben ein Baby? Sie haben Fragen?**

**Wir haben Antworten:**

- Zu Veränderungen während der Schwangerschaft
- zur Geburt
- zum Wochenbett
- zum Stillen und zur Umstellung auf Beikost
- zum Gewicht Ihres Babys
- zum Weinen und Durchschlafen
- zur altersgemäßen Entwicklung
- zur Verhütung

**Wir begleiten Sie**

- beim Eltern werden und Paar bleiben
- bei Konfliktsituationen

**Wir vermitteln Sie**

- wenn Sie weitergehende Unterstützung oder Beratung brauchen

**Familienstützpunkt Grombühl**  
 Reserstraße 5-7, 97080 Würzburg  
 Jeden Mittwoch von 9:30 – 11:30 Uhr  
 mit den Familienhebammen:  
 Karin Jandt, Martina Gebauer und Renate Putzarth  
 Bei Fragen: Alwin Eiche, Tel. 09 31 | 20 78 17 78  
 alwin.eiche@stadt.wuerzburg.de  
 www.wuerzburg.de

**Familienstützpunkt Sanderau**  
 Friedrich-Spee-Str. 32, 97072 Würzburg  
 Abwechslend montags von 9:30 – 11:30 Uhr  
 und donnerstags von 14:30 – 16:30 Uhr  
 Mit den Familienhebammen:  
 Ute Lossek und Anette Kerk  
 Bei Fragen: Carolin Merkt, Tel. 09 31 | 8 80 42 87  
 info@familienstuetzpunkt-sanderau.de  
 www.familienstuetzpunkt-sanderau.de

**Familienstützpunkt Zellerau**  
 Frankfurter Straße 32a, 97062 Würzburg  
 Jeden Dienstag von 9:00 – 11:00 Uhr  
 Mit den Familienhebammen:  
 Anja Beck und Christiane Volk  
 Bei Fragen: Carolin Vollmuth, Tel. 01 74 | 5 94 95 19  
 vollmuth.carolin@sil-wue.de  
 www.sil-wue.de





Foto: Magdalena Schlereth

## Fazit

---

- Es läuft sehr viel in Stadt und Landkreis Würzburg.
- Es braucht jedoch weiterhin integrierte Handlungskonzepte mit welchen alle Kinder und Jugendliche erreicht werden können.
- Um ein gesundes Aufwachsen für alle gewährleisten zu können, bedarf es einer noch besseren Vernetzung der beteiligten Akteure.
- Alle Arbeit ist ein stetiger (Verbesserungs-) Prozess.

