



Satellitenveranstaltung zum Kongress Armut und Gesundheit 2014
„Zusammen wachsen! Unterstützung integrierter kommunaler
Strategien für ein gesundes Aufwachsen“

Workshop 7: Strukturentwicklung in der Kommune

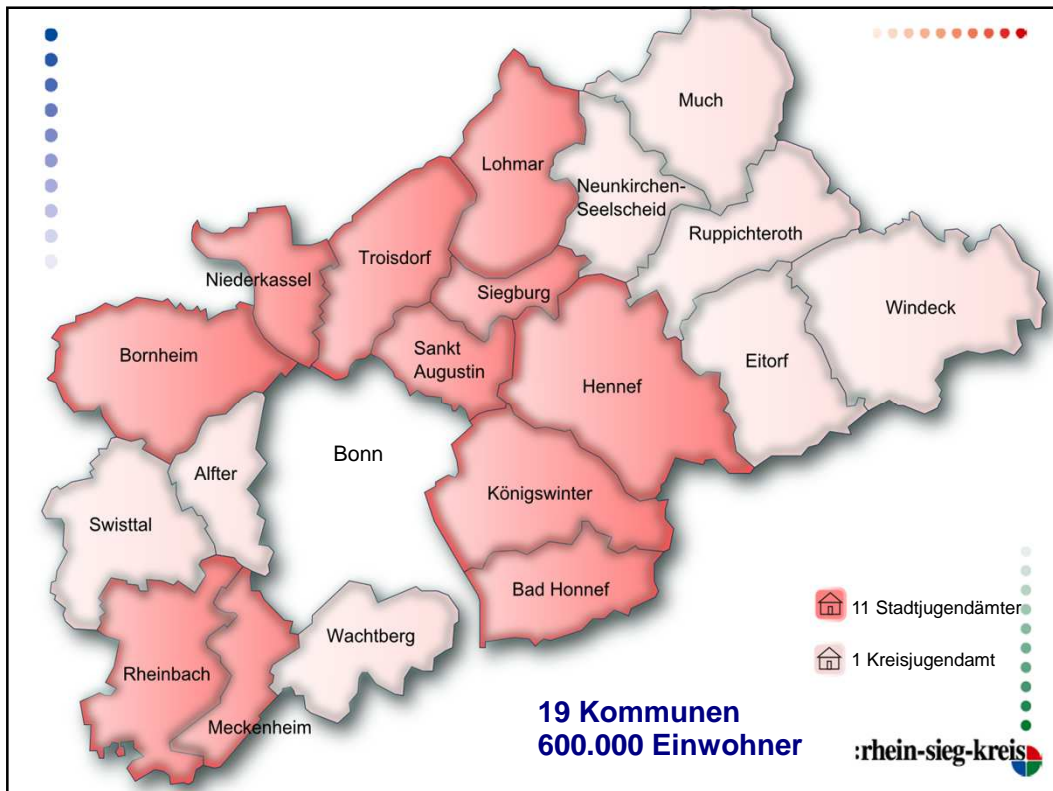
Kivi e.V. - Erfolgsmodell zur Koordination
von Gesundheitsförderung in der Kommune

Berlin, 12. März 2014

Hermann Allroggen

Sozial- und Gesundheitsdezernent Rhein-Sieg-Kreis
Vorsitzender kivi e.V.

:rhein-sieg-kreis







Aktionen der Gesundheitsförderung zur Schaffung von gesunden Lebenswelten im Rhein-Sieg-Kreis







Bewegen, entspannen, essen – aber wie!



3
6
9
12
15
18
21
25

Förderer

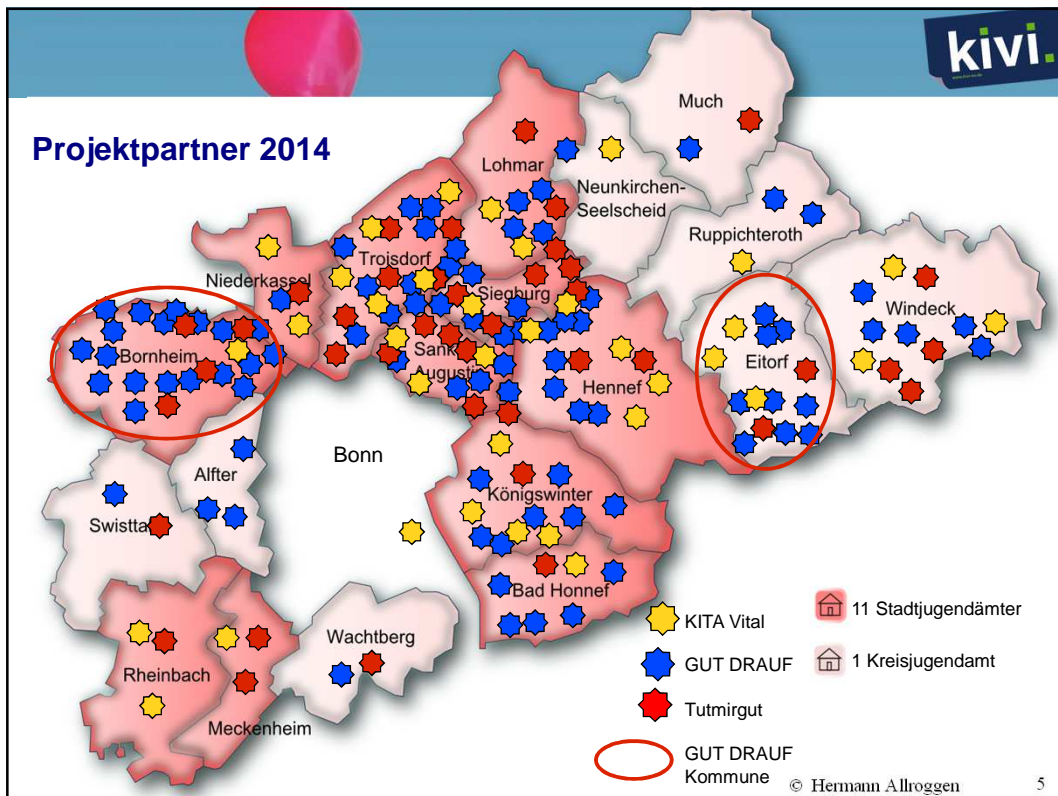




Eine Jugendaktion
der Bundeszentrale
für gesundheitliche
Aufklärung



© Hermann Allrogen 4



KITA Vital

:rhein-sieg-kreis

Fachhochschule Köln
Cologne University of Applied Sciences

Hochschule
Bonn-Rhein-Sieg
University of Applied Sciences

Ergebnisse

- » 36 Kindertagesstätten beteiligt
- » 16 Einrichtungen bis heute zertifiziert
- » gute Zusammenarbeit mit Trägern und Kommunen
- » Hervorragende Evaluationsergebnisse

© Hermann Allroggen 6



kivi.

Deutsche Sporthochschule Köln
German Sport University Cologne

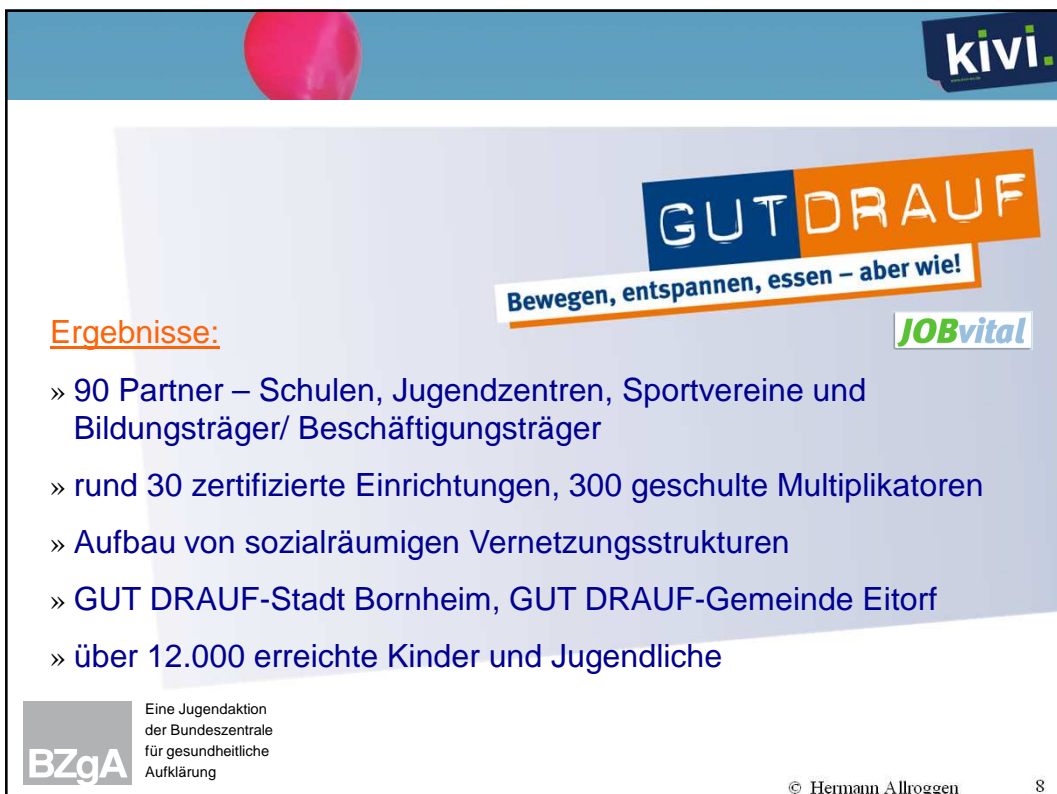
Unterwegs nach Tut mir gut

Ergebnisse:

- » 43 Grundschulen beteiligt
- » bis heute rund 40 durch die BZgA zertifizierte Schulen
- » viele beispielgebende Projekte und Ideen
- » große Zufriedenheit bei den beteiligten Schulen

BZgA Eine Jugendaktion der Bundeszentrale für gesundheitliche Aufklärung

© Hermann Allroggen 7



kivi.

GUT DRAUF

Bewegen, entspannen, essen – aber wie!

JOBvital

Ergebnisse:

- » 90 Partner – Schulen, Jugendzentren, Sportvereine und Bildungsträger/ Beschäftigungsträger
- » rund 30 zertifizierte Einrichtungen, 300 geschulte Multiplikatoren
- » Aufbau von sozialräumigen Vernetzungsstrukturen
- » GUT DRAUF-Stadt Bornheim, GUT DRAUF-Gemeinde Eitorf
- » über 12.000 erreichte Kinder und Jugendliche

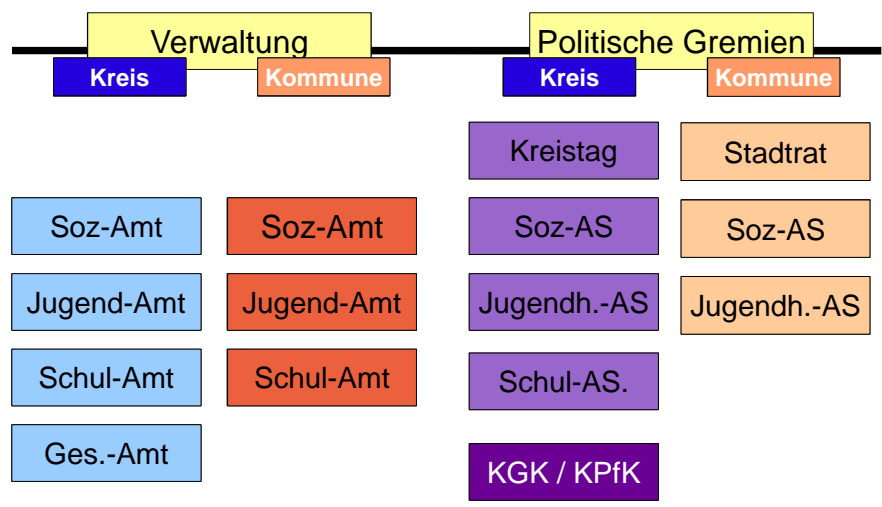
BZgA Eine Jugendaktion der Bundeszentrale für gesundheitliche Aufklärung

© Hermann Allroggen 8

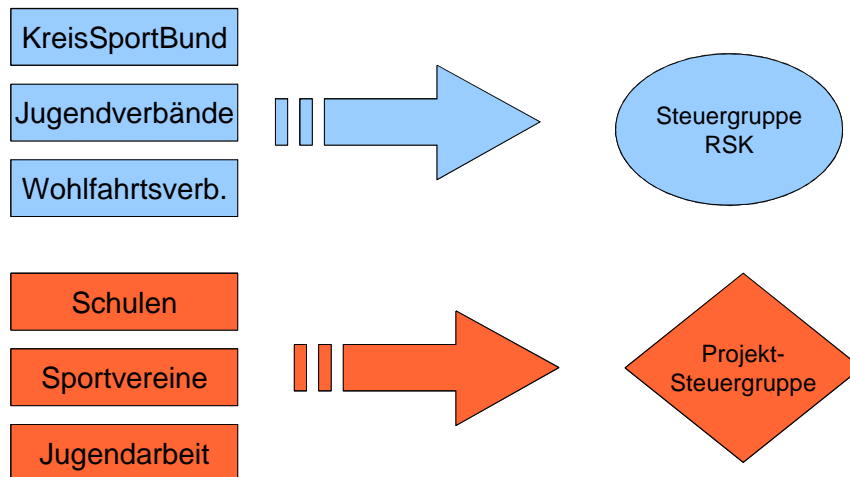
Sponsoren



Verankerung im kommunalen Strukturen



Fachliche Verankerung im regionalen Umfeld



Verankerung im Gremien u.a.:

- VK / ALB des Kreises
- Arbeitskonferenz der reg. Soz. Dez.
- Kreisgesundheitskonferenz
- Wissenschaftlicher Beirat kivi
- Kivi LG mit lokalen Akteuren
- Beratendes Gremium BZgA



Ansprechpartner:

Hermann Allroggen
1. Vorsitzender kivi e.V.
Telefon: 02241 13 2192
hermann.allroggen@kivi-ev.de

www.kivi-ev.de

